

## Attention à

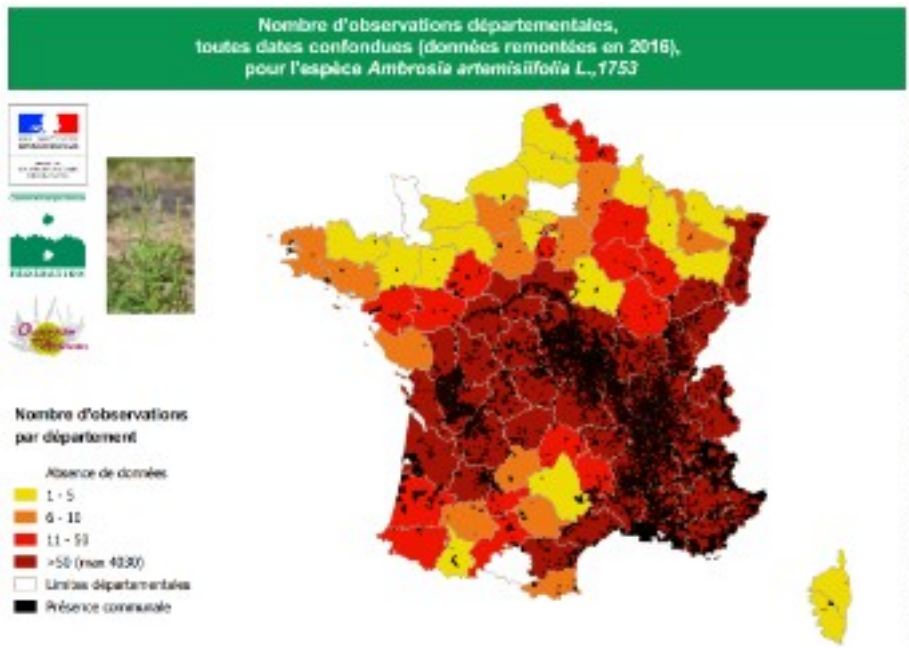
## l'ambrosie

L'Ambrosie à feuilles d'armoise, *Ambrosia artemisiifolia* L. est une plante exotique envahissante, arrivée d'Amérique du nord par introductions accidentelles successives, depuis la deuxième moitié du XIXe siècle. On la retrouve maintenant sur l'ensemble du territoire français à des degrés divers. Son pollen, très allergisant, cause **un problème majeur de santé** publique. Les symptômes allergiques, comparables à ceux associés au « rhume des foins » (rhinite, conjonctivite, urticaire, eczéma...) peuvent entraîner l'apparition de l'asthme ou son aggravation.

**Son fort potentiel d'envahissement** lui permet de se développer rapidement sur une grande variété de milieux (sols agricoles, bords de voies de communication, zones de chantier, terrains privés, etc.). En cultures, elle peut être la cause **des pertes de rendement** partielles voir totales lorsqu'elle envahit une parcelle.

Chaque pied d'ambrosie est capable de produire chaque année sur la période été-automne à la fois :

- des milliers de grains de pollen pouvant affecter les personnes allergiques ;
- plusieurs centaines à milliers de semences qui représentent autant de nouveaux pieds d'ambrosie pouvant se développer les années suivantes.



Ainsi, pour éviter un envahissement par les ambrosies tel que le connaissent certains territoires où la lutte devient très coûteuse, il est fortement recommandé de **mettre en œuvre, le plus précocement possible, des mesures de prévention et de lutte contre ces espèces.**

Apprenez à reconnaître l'ambrosie et surveillez vos terrains. Il faut par exemple faire attention aux environs des mangeoires pour oiseaux car les sachets de graines commercialisées pour leur alimentation contiennent parfois des graines d'ambrosie

**Si vous pensez avoir trouvé de l'ambroisie :**

**appelez au 0619147231 Mr LAVILLE Eric référent communal ambroisie ou par mail [ericlaville46@gmail.com](mailto:ericlaville46@gmail.com)**

Pour plus d'information et accéder à de la documentation sur les moyens de lutte, vous pouvez consulter le site internet de l'Observatoire des ambroisies : [www.ambroisie.info](http://www.ambroisie.info)



Contact :

[observatoire.ambroisie@fredon-france.org](mailto:observatoire.ambroisie@fredon-france.org)

+33 (0)7 68 999 350 ou +33(0)1 53 83 71 75

Pour s'informer : [www.ambroisie.info](http://www.ambroisie.info)

Pour suivre l'actu : [www.ambroisie-blog.org](http://www.ambroisie-blog.org)

FREDON France – 29-33 Avenue des Champs Elysées 75008 PARIS

